

S211

КАЛИБРОВАЛЬНО-ШЛИФОВАЛЬНЫЙ
СТАНОК

S 211 1

ТОЧНОСТЬ И ПРОСТОТА ИСПОЛЬЗОВАНИЯ

РЫНОК ЗАПРАШИВАЕТ

возможность управлять производственными заказами различных размеров и типологий, обеспечивая кратчайшие сроки поставки и высокое качество продукции.

BIESSE ОТВЕЧАЕТ

высокотехнологичными решениями, персонализируемыми в зависимости от конкретных условий обработки и обеспечивающими высокое качество и производительность. **S211** - это техническое решение начального уровня, которое объединяет в одном станке высокое качество и точность благодаря технологии, применяемой на станках более высокого уровня. S211 - это калибровально-шлифовальный станок, наиболее компактный и при этом производительный в своей категории, идеальный для небольшой мастерской индивидуального предпринимателя, способен удовлетворить любые требования по калибровке начального уровня и по первичной шлифовке.

S211

- **МИНИМАЛЬНЫЙ ГАБАРИТ, ПРЕКРАСНО ВПИСЫВАЮЩИЙСЯ В ОГРАНИЧЕННОЕ ПРОСТРАНСТВО ПРОИЗВОДСТВ ИНДИВИДУАЛЬНЫХ ПРЕДПРИНИМАТЕЛЕЙ**
- **ВЫСОКОЕ КАЧЕСТВО ОТДЕЛКИ**
- **МАКСИМАЛЬНАЯ ТОЧНОСТЬ И ФУНКЦИОНАЛЬНОСТЬ**
- **БОЛЬШОЕ РАЗНООБРАЗИЕ ПРИМЕНЕНИЯ**



МИНИМАЛЬНЫЙ ГАБАРИТ, ПРЕКРАСНО ВПИСЫВАЮЩИЙСЯ В ОГРАНИЧЕННОЕ ПРОСТРАНСТВО

Станок S211 имеет уменьшенную раму, прекрасно вписывающуюся в площади производств индивидуальных предпринимателей. При это его характеристики совсем не страдают. Гибкий станок для любых требований по проведению калибровки и шлифовки.



Утюжок



Ролик



Комбинированная группа

МАКСИМАЛЬНАЯ ТОЧНОСТЬ И ФУНКЦИОНАЛЬНОСТЬ



ВЕРСИЯ С РОЛИКОМ И КОМБИНИРОВАННОЙ ГРУППОЙ.



Роликовая группа

Роликовая группа высокоточна и эффективна. В зависимости от твердости применяемой резины и диаметра самого ролика группа может применяться для калибровки, шлифовки и сатинирования. Доступные диаметры: 160 мм, 190 мм.

Комбинированная группа

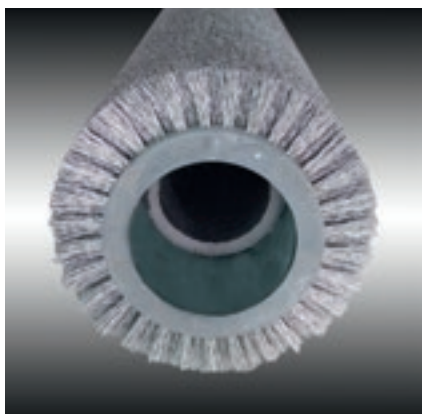
Группа Kombi (патент Viet 1967) позволяют иметь сразу два инструмента в контакте с одной и той же абразивной лентой. Идеален для дифференцирования типов обработки без добавления ещё одной рабочей группы.



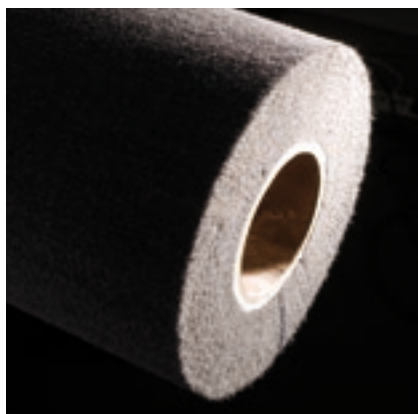
Тормозная система

Система торможения Viet использует дисковые тормоза с плавающим зажимом для установленного двигателя. Система заимствована из мототехники и гарантирует быстроту и безопасность.

ВЫСОКОКАЧЕСТВЕННАЯ ОТДЕЛКА ПОВЕРХНОСТЕЙ И ШЛИФОВКА ЛЮБОГО ТИПА



Щёточная группа для состаривания поверхности даёт клиенту возможность выделить фактуру дерева обработанных панелей.



Скотч-брайт

Группа скотч-брайт предназначена для матирования поверхности по окончании цикла шлифовки. Позволяет выравнять отделку в циклах обработки с открытыми порами.

ПРОСТОТА ИСПОЛЬЗОВАНИЯ



Кнопочная панель управления (стандартная комплектация) позволяет просто и интуитивно управлять функциями станка.



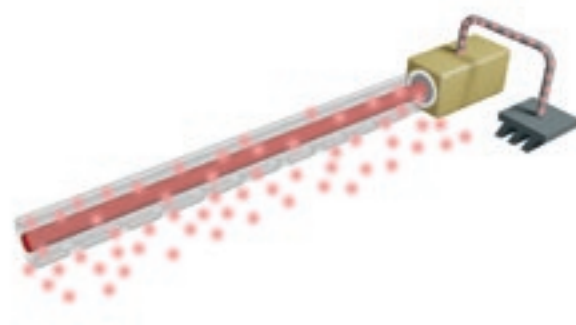
Система IPC несёт в себе максимальную технологичность управления шлифовальными станками из присутствующих на рынке.

IPC - это серия встроенных Систем управления станком (опцион) при помощи сенсорного экрана размером 8". Система управления позволяет контролировать все параметры станка, быстро и интуитивно снабжая оператора информацией.

МАКСИМАЛЬНАЯ ЧИСТОТА ПАНЕЛЕЙ ПРИ СОБЛЮДЕНИИ ТРЕБОВАНИЯ ЭКОНОМИИ



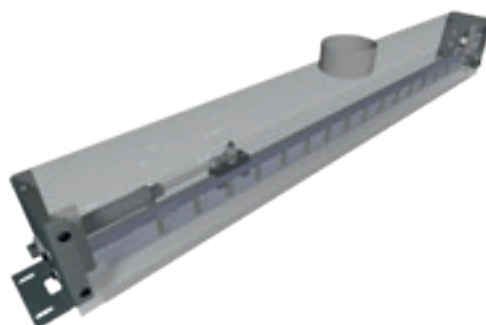
Очищающая щётка может иметь щетинки из различных материалов для глубокой очистки обработанных панелей.



Антистатическая планка удаляет электростатические заряды, накапливающиеся на крашенных поверхностях.

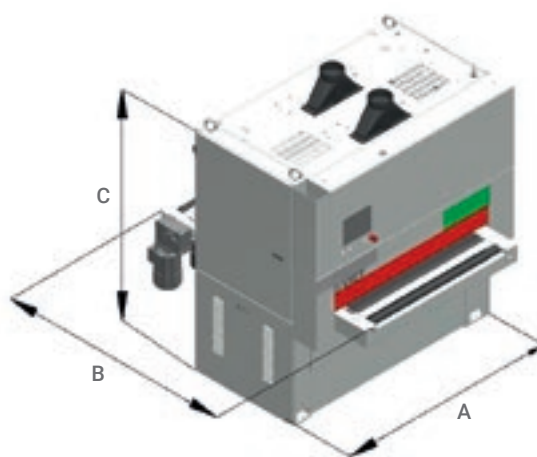


Вращающееся устройство обдува, располагаемое на выходе из станка, позволяет производить высококачественную очистку панелей по окончании цикла шлифовки.



Линейное устройство обдува используется для окончательной очистки краёв панели. Идеально в сочетании с вращающимся устройством продувки.

ТЕХНИЧЕСКИЕ ДАННЫЕ



S211

A	mm	1760
B	mm	1970
C	mm	2090
Полезная рабочая ширина	mm	1100
Мин. и макс. обрабатываемая толщина	mm	3 - 160
Размер абразивной ленты	mm	1130 x 1900
Скорость подачи	m/min	3 - 16
Рабочее давление	bar	6
Масса	Kg	1750
Мощность двигателей до	kW	18,5

Технические данные и изображения не являются предметом каких-либо обязательств. Некоторые фотографии могут воспроизводить станки с установленными опциями. Biesse Spa оставляет за собой право вносить возможные изменения без предварительного уведомления.

Взвешенный уровень звукового давления на месте оператора на входе в станок: 75,0 дБ(А) в режиме паузы, 76,0 дБ(А) в режиме нагрузки. Взвешенный уровень звукового давления на месте оператора на выходе из станка: 70,5 дБ(А) в режиме паузы, 71,0 дБ(А) в режиме нагрузки.

Компания Viet Srl разработала и изготовила станок таким образом, чтобы снизить до минимально возможного уровня эмиссию шума у источника, в соответствии с предписаниями Директивы Европейского Союза 2006/42/CE, с проведением испытания на определение уровня эмиссии звукового давления на месте оператора полировального/шлифовального станка. Измерения произведены с соблюдением нормативов UNI EN ISO 19085-8:2018 UNI EN ISO 11202:2010. Указанные уровни шумового давления являются уровнями эмиссии и не обязательно представляют точные эксплуатационные уровни. Несмотря на то, что существует соотношение между уровнем производимого шума и степенью подверженности воздействию шума, оно не может быть надёжным образом использовано для того чтобы определить, необходимы или нет дополнительные меры предосторожности. Факторы, определяющие степень экспозиции рабочих, включают в себя длительность экспозиции, характеристики рабочего помещения, другие источники пыли и шума и т. д., а именно, количество станков и наличие других прилегающих рабочих процессов. В любом случае, данная информация позволит пользователю станка провести наилучшую оценку опасности и риска.

ВСЮ ГАММУ

ШЛИФОВКА И КАЛИБРОВКА

КАЛИБРОВАЛЬНО-ШЛИФОВАЛЬНЫЕ СТАНКИ



S211



S1



S2

ОТДЕЛОЧНЫЕ ЦЕНТРЫ



Opera 5



Opera 7



Opera R



Valeria



Narrow

ЗАБОТА О ЗАКАЗЧИКЕ - ЭТО НАШ ОБРАЗ ЖИЗНИ

SERVICES - новый проект для наших клиентов, предлагающий новые ценности, представленные не только превосходной технологией, но и всё более прямой связью с компанией, характеризующейся профессионализмом и опытом.



ПЕРЕДОВАЯ ДИАГНОСТИКА

Цифровые каналы для удаленного взаимодействия онлайн 24/7. Мы готовы оказать поддержку заказчику на месте 7/7.



ВСЕМИРНАЯ СЕТЬ

39 филиалов, более чем 300 сертифицированных агентов и дилеров в 120 странах, а также склады запасных частей в Америке, Европе и на Дальнем Востоке.



ВОЗМОЖНОСТЬ НЕЗАМЕДЛИТЕЛЬНОГО ПОЛУЧЕНИЯ ЗАПЧАСТЕЙ

Идентификация, отгрузка и доставка запасных частей для удовлетворения любых потребностей.



РАСШИРЕННОЕ ПРЕДЛОЖЕНИЕ ОБУЧЕНИЯ

Многочисленные учебные модули на сайте, онлайн и в учебной аудитории для персонализированных путей роста.



ЦЕННЫЕ УСЛУГИ

Широкий спектр услуг и программного обеспечения для постоянного повышения показателей наших клиентов.

ПРЕВОСХОДСТВО ОБСЛУЖИВАНИЯ

+550

ВЫСОКОКВАЛИФИЦИРОВАННЫХ СПЕЦИАЛИСТОВ ПО ВСЕМУ МИРУ, ГОТОВЫХ ОКАЗАТЬ ПОДДЕРЖКУ КЛИЕНТАМ В ЛЮБЫХ СИТУАЦИЯХ

90%

СЛУЧАЕВ ОСТАНОВА СТАНКОВ, С ВРЕМЕНЕМ ВМЕШАТЕЛЬСТВА В ТЕЧЕНИЕ 1 ЧАСА

+100

СПЕЦИАЛИСТОВ С ВОЗМОЖНОСТЬЮ ПРЯМОГО УДАЛЕННОГО КОНТАКТА И ТЕЛЕОБСЛУЖИВАНИЯ

92%

ЗАКАЗОВ НА ЗАПЧАСТИ, В СВЯЗИ С ОСТАНОВКОЙ СТАНКА, ВЫПОЛНЕННЫХ В ТЕЧЕНИЕ 24 ЧАСОВ

+50.000

НАИМЕНОВАНИЙ ЗАПЧАСТЕЙ НА СКЛАДАХ

+5.000

ПОСЕЩЕНИЙ КЛИЕНТОВ В ЦЕЛЯХ ПРОФИЛАКТИЧЕСКОГО ТЕХОБСЛУЖИВАНИЯ

80%

ЗАПРОСОВ НА ПОДДЕРЖКУ РЕШЕНО В ОНЛАЙНОВОМ РЕЖИМЕ

96%

ЗАКАЗОВ, ВЫПОЛНЕННЫХ В ОГОВОРЕННЫЕ СРОКИ

88%

РЕШЕННЫХ ПРОБЛЕМ ПРИ ПЕРВОМ ВМЕШАТЕЛЬСТВЕ НА МЕСТЕ

ПРОСТОЙ И БЫСТРЫЙ СПОСОБ УПРАВЛЕНИЯ ПРОИЗВОДСТВОМ

SMART CONNECTION
Powered by Retuner



SMARTCONNECTION - ЭТО ПРОГРАММНОЕ ОБЕСПЕЧЕНИЕ ДЛЯ УПРАВЛЕНИЯ ЗАКАЗАМИ НА ПРЕДПРИЯТИИ, НАЧИНАЯ ОТ ИХ СОЗДАНИЯ И ЗАКАНЧИВАЯ КАЛЕНДАРНЫМ ПЛАНИРОВАНИЕМ И ФАКТИЧЕСКИМ ВВОДОМ В ПРОИЗВОДСТВО, ВСЕГО ПОСРЕДСТВОМ НЕСКОЛЬКИХ ПРОСТЫХ И ИНТУИТИВНЫХ ШАГОВ.

БЛАГОДАРЯ SMARTCONNECTION МОЖНО ПОДКЛЮЧИТЬ ОБОРУДОВАНИЕ ПРОИЗВОДСТВЕННОЙ ПЛОЩАДКИ, ПРЕВРАЩАЯ КОМПАНИЮ В РАБОТАЮЩЕЕ В КЛЮЧЕ 4.0 ПРОИЗВОДСТВО.



SmartConnection представляет собой веб-решение, которое может использоваться с любого устройства. использовать с любого устройства.

ОБРАБОТАЙТЕ ЗАКАЗ

ЗАПРОГРАММИРУЙТЕ

ВНЕСИТЕ В КАЛЕНДАРЬ

РАБОТАЙТЕ



Biesse расширяет SmartConnection во всех регионах.

Чтобы проверить его доступность в Вашей стране, свяжитесь с вашей референтной коммерческой структурой.

MADE WITH BIESSE

ТЕХНИЧЕСКАЯ КУЛЬТУРА И ВЫСОКИЕ ТЕХНОЛОГИИ ПОРОЖДАЮТ БЛАГОЗВУЧНУЮ МУЗЫКУ УСПЕХА.

Более 80 000 музыкальных инструментов установлены в 80 странах мира фирмой "Allen Organ", производящей самые большие в мире органы. Располагающаяся в городе Маунги, штат Пенсильвания, США, и основанная Джеромом Марковицем в 1937 году, "Allen Organ" имеет 200 работников и 225 000 квадратных метров производственных площадей. "Allen", - утверждает Дэн Хаммель, производственный директор, - "располагает высоким уровнем вертикальной интеграции, которая требует для предприятия максимального контроля качества и гибкости при внесении изменений в кратчайшие сроки, как этого требуют наши клиенты. Мы сталкива-

емся с поистине специфическими запросами в отношении производства и планирования креативных решений. От нас требуются как персонализированная продукция, так и классические органы со склада. В любом случае, даже стандартные органы часто подвергаются изменениям под специфические запросы". Органы "Allen" строятся путём сочетания шпонированных и массивных панелей. "Каждый человек работает в плотном контакте с поставщиками, чтобы гарантировать получение массива дерева или панелей самого высокого качества", - добавляет Хаммель. Сырьё обрабатывается во всех фазах на высокотехнологичных станках до получения готовой про-

дукции. Последний этап - шлифовка обработанной древесины на отделочных центрах Biesse. Отделочный центр с сенсорным экраном имеет комбинированную группу "ролик - ролик - сегментированный утюжок" для шлифовки шпонированных панелей и массива.

Источник: "Custom Woodworking Business" январь 2013 г., Woodworking Network/Vance Publications.

"Allen Organ" - лидер в области производства цифровых органов и музыкальных инструментов высочайшего качества. Качество, мастерство, высокие технологии.

ALLENORGAN.COM



Основана в Италии,
международная изначально.

Мы упрощаем
изготовление
чтобы раскрыть
потенциал лю
материала.

Мы - международная компания, производящая системы, интегрированные линии для обработки древесины, стекла, камня, пластика и композитных материалов и изделий из них.

Накопленный опыт, постоянно растущий благодаря всемирной сети, позволяет нам поддерживать развитие вашего бизнеса, расширяя возможности воображения.

**Мастерство владения
материалом, с 1969 года.**

М процесс
изделий,
ыть
обого

Присоединяйтесь
к миру Biesse.

biesse.com



